



ROVANIEMI - LAPONIA FINLANDESA



26 de diciembre 2011

Llegada al aeropuerto de Rovaniemi

Traslado privado al apartamento Ounasvaaran Pirtit a 3 km del centro de Rovaniemi
Cuatro noches en un apartamento familiar en régimen de media pensión (desayuno y cena)

27 de diciembre 2011

Mañana: Safari de renos (2 horas y 30 minutos)

Traslado en coche a la granja de renos. Una vez allí el guía nos contará todos los secretos de funcionamiento de una granja de renos. Aprenderemos arte de alimentar a los renos y de conducir un trineo de renos. Una bebida caliente se ofrecerá durante nuestro safari en el bosque cubierto de nieve.

Noche: Safari en motonieve en busca de la aurora boreal (3 horas)

Después de la cena nuestro guía nos recogerá de Ounasvaaran Pirtit para una inmersión total en la gran nevada del Círculo Polar Ártico. Después de una hora en motonieve, vamos a apreciar una parada alrededor de un fuego abierto y una bebida caliente mientras esperamos para ver la aurora boreal en el cielo.

28 de diciembre 2011

Mañana: Excursión huskies. Visita a la granja de huskies. Safari de huskies (3 horas)

Iremos a la granja de huskies por coche para un safari en trineo de perros en el corazón de los campos de nieve. El safari de trineos tirados por perros dura alrededor de 1h45 min y se termina en la granja con una bebida caliente.

29 de diciembre 2011

Traslado privado al aeropuerto de Rovaniemi



Precio total por adulto: 980 euros
Suplemento niños (4-12 años) : 630 euros

Este precio no incluye el vuelo desde España





SEMI-DETACHED HOUSE = TWO CABINS

Downstairs 34.5 m² / apartment:

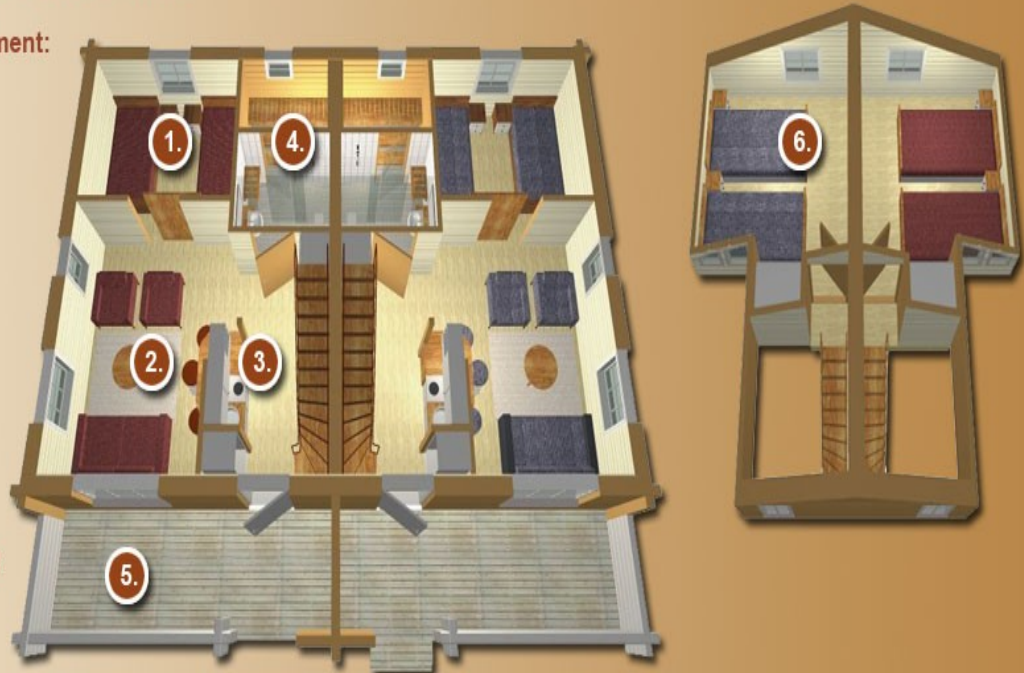
1. the bedroom has two beds that are each 105 cm wide
 - some bedrooms have two wallbeds
 - some apartments have a sofa bed in the living area
2. living room
3. kitchenette has
 - crockery
 - microwave oven
 - hob
 - fridge
 - coffee maker and kettle
4. toilet, shower and sauna
5. terrace

Upstairs 10 m² / apartment:

6. the bedroom has two beds that are each 105 cm wide

Facilities:

- television, telephone, internet connection
- linens, towels



Mapa apartamento

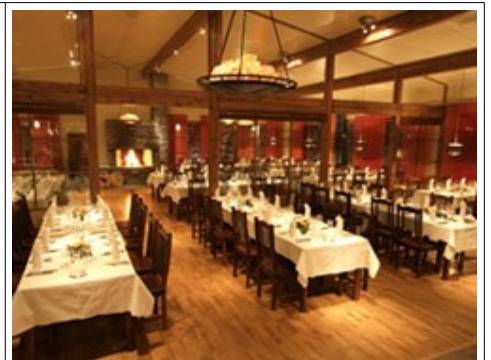
- 1 – Dormitorio: 2 camas individuales (105 cm cada una)
- 2 – Sala de estar con TV, teléfono y conexión Internet
- 3 – Cocina equipada (microondas, cocina eléctrica, nevera, cafetera)
- 4 – Sauna y ducha
- 5 – Terraza
- 6 – Dormitorio en planta alta: 2 camas individuales (105 cm cada una)



Vista exterior



Vista interior



Restaurante

Ounasvaaran Pirtit es un complejo de cabañas y un centro turístico perfectamente equipado para las actividades deportivas para adultos y niños a 3 km del centro de la ciudad de Rovaniemi

Cap Scandinavia Travel AB
+46 18 42 26 00
info@capescandinavia.com

